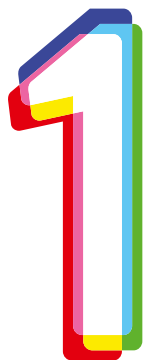




DGÄZ



MEDIZINISCHE PROPHYLAXE-KURSE IM SCHLOSS WESTERBURG



PROPHYLAXE-ASSISTENTIN
GRUNKURS DGÄZ-ZERTIFIZIERTE PASS
FIT FÜR DIE MEDIZINISCHE PROPHYLAXE
FÜR KLEIN UND GROSS
PSI-CODES 0 BIS 2

www.dgaez.de



PROPHYLAXE-ASSISTENTIN

GRUNKURS DGÄZ-ZERTIFIZIERTE PASS

FIT FÜR DIE MEDIZINISCHE PROPHYLAXE FÜR KLEIN UND GROSS
PSI-CODES 0 BIS 2

Regelmäßige medizinische Prophylaxe ist viel mehr als "PZR", GBT oder IPC. Werden Sie zum Profi rund um die allgemeine Anamnese, Mundhygiene-Anamnese, fundierte und nachhaltige Mund-Befundung von ROTEM (Schleimhaut, Zunge und Zahnfleisch) und WEISSEM (Zähnen, Zahnhals, Karies, Lebensspuren wie Erosionen, Abrasionen, Attritionen sowie "Reparaturen" wie Zahnersatz, Füllungen etc.).

SETZEN SIE SICH VON ANDEREN PRAXEN AB:

Sie arbeiten in der Medizin, in der Zahnmedizin. Medizinische Prophylaxe gibt es ausschließlich in der Zahnarztpraxis. Sie ist mehr als "Gießkannen"-Arbeit: Sie ist individuell, Risiko-orientiert nach der aktuellen Anamnese, Lebenssituation und Mundbefundung.



Erfahrene Referentinnen:

Annette Schmidt (links) und **Ulrike Wiedenmann** (rechts) bilden seit 25 Jahren gemeinsam für Zahnärztekammern und -gesellschaften in Europa aus.

8 TAGE, 80 STUNDEN: 50 % THEORIE – 50 % PRAXIS UNSER MOTTO: KAPIEREN STATT KOPIEREN

Nach den kompakten acht Tagen sind Sie in der Lage,

- zu analysieren, was in dem Mund zu tun ist: Aktualisierung der Anamnese inklusive Lebenssituation und Medikationsliste, Mund-Befunde ROT (Blutung/Gingivitis, Schleimhautläsionen, Aphthen, Herpes, Rezessionen, Bisslinien...) und WEISS (Speichel, Plaque, Karies, Erosionen, Abrasionen, Attritionen, Füllungen, Kronen...),
- passende Mundhygiene-Pflegetipps zu geben (Putzsystematik, Hand- bzw. elektrische Zahnbürsten, Interdentalraum-Hilfsmittel, Spüllösungen, „Spezial-Wirkstoffe“),
- Beläge/Biofilm individuell schonend zu entfernen (harte wie weiche sowie Verfärbungen), die Oberflächen zu verdichten und zu glätten,
- anzufärben, um die eigene Leistung für den Patienten sichtbar zu machen,
- am Sitzungsende befundbezogene Wirkstoff-Therapien einzusetzen – antimikrobielle, weil im Mund zu viele krankhafte Bakterien verweilen – stärkende, um die Zähne resistenter gegen bakterielle /chemische Säureangriffe zu machen.

Ihre Chefin/Ihr Chef ist sich sicher:

- Sie arbeiten schonend und wissen, was Sie tun.
- Ihre Patienten genießen die Qualität der Prophylaxe und wissen, dass Sie ein Kompetenz-PLUS anbieten.

Für Sie kann dieser Kurs der erste Schritt zu einer weiteren beruflichen Karriere sein.

- 8 **Vollzeittage**, letzter Nachmittag Prüfung
- 80 **Unterrichtsstunden** à 45 Minuten
- **Teilnehmer:** max. 16 Personen
- **Kurspreis:** € 1.920,- €*
- **alle Infos unter:** www.dgaez.de

KURSinHALTE

Grundlagen-Wissen:

- Mundhöhle: Schleimhaut, Zähne, Speichel, Bakterien
- Ursachen und Entstehung von Karies, Gingivitis, „Lebensspuren“ (Abrasion, Erosion, Attrition, Rezession)
- Umfassende Darstellung der Möglichkeiten häuslicher und „professioneller Prophylaxe“
- Zahn- und Mundreinigung – Verfahren, Techniken mit Blick auf allgemein-medizinische Risikofaktoren
- Instrumenten- und Gerätekunde
- Behandlungsbegleitende Hygieneanforderungen
- Oberflächenpolitur mit Wirkstoffkunde
- Basiswissen zahngesunde Ernährung
- Grundlagen Patienten-Gespräche
- „Geld für Gesundheit“ = BEMA (FU, IPs, PSI) + GOZ
- QM

Praktische Übungen:

- Sitzhaltung und Patientenlagerung
- Instrumentenkunde
- Instrumentation
- Mundhygiene-Indizes
- Entfernung supragingivaler Ablagerungen mit Hand- und Ultraschallinstrumenten
- Zahn-Oberflächenpolitur
- Wirkstoff-Therapien für Zähne und Zahnfleisch
- Schleifen von Handinstrumenten
- Patienten-Motivation
- Häusliche Mundhygiene von A bis Z

KURSDetails

Kurszeiten:

- 9:00 - 18:30 Uhr (inkl. 1,5 Std. Pause)
- Insgesamt **80 Unterrichtsstunden** à 45 Minuten
- **8 Vollzeittage**, am letzten Nachmittag **Prüfung** (Theorie + Praxis)

Teilnehmer: Maximal **16 Teilnehmer**

Kurspreis: **1.920,- €***

Aktuelle Termine finden Sie auf der Webseite www.dgaez.de

Nach dem Kursbesuch erhalten Sie jeweils für ein Jahr die **DGÄZ-Mitgliedschaft** im Wert von 50 Euro sowie die **Zeitschrift Team-Journal vom Quintessenz-Verlag kostenfrei**.

Kursort: Schloss Westerburg, Zahnarzt-Praxis Dr. Reusch

Übernachtung: In Westerburg stehen Ihnen verschiedene Unterkünfte zur Verfügung. Sie erhalten von uns eine Liste mit Pensionen und Hotels unterschiedlicher Preiskategorien.

Abschlussziele: Die Teilnehmerinnen erwerben fundierte Basis-Kenntnisse und Basis-Fertigkeiten für schonende, befundbezogene medizinische Prophylaxe-Sitzungen für Klein und Groß. Sie trainieren die praktische Anwendung von Mundhygiene-Hilfsmitteln, entwickeln Tipps und Tricks für die unterschiedlichen Menschen und Ansprüche. Altersgerechte Motivation und Gespräche – kurz und knackig – piksen ihre Patienten: Das ist nachhaltiger Vertrauensaufbau und Patientenbindung.

Nach den kompakten acht Tagen sind Sie als Prophylaxe-Assistentin in der Lage, alle Patienten der PSI-Kategorien 0 bis 2 menschlich individuell (Psyche und Motivation), Risiko-orientiert (Recall), Zahnhartsubstanz- und Gewebeschonend und individuell zu behandeln.

Leben Sie ab sofort Ihre Kompetenz, Ihre Sicherheit und Ihre Leistung.

Alle Informationen sowie die aktuellen Termine finden Sie unter www.dgaez.de:
Oder nehmen Sie direkt mit uns Kontakt auf!

**Deutsche Gesellschaft
für Ästhetische Zahnmedizin e. V.**
Schloss Westerburg, 56457 Westerburg
Geschäftsstelle: Moritz Lachmann
T +49 (0) 2663 9167-31
F +49 (0) 2663 9167-32
info@dgaez.de, www.dgaez.de

* Kurspreis inklusive Materialien, Instrumentarium, Kursskript sowie Pausenverpflegung und Mittagessen.



DGÄZ

MEDIZINISCHE PROPHYLAXE-KURSE IM SCHLOSS WESTERBURG



PROPHYLAXE-ASSISTENTIN PLUS

AUFBAUKURS DGÄZ-ZERTIFIZIERTE PASS+

FIT FÜR DIE MEDIZINISCHE THERAPIE-
PROPHYLAXE: PSI-CODES 3 UND 4

www.dgaez.de



PROPHYLAXE-ASSISTENTIN PLUS

AUFBAUKURS DGÄZ-ZERTIFIZIERTE PASS+
FIT FÜR DIE MEDIZINISCHE THERAPIE-PROPHYLAXE
PSI-CODES 3 UND 4

Intensivieren, aktualisieren und erweitern Sie Ihr Wissen und Können: Gehen Sie noch besser qualifiziert mit medizinischer Supra- und Sub-Prophylaxe in die Zukunft!

Ihr Basis-Wissen sitzt:

Aufbau von Zahn und Zahnhalteapparat, Speichel, Plaque-Phasen, bakterielle und chemische Säureangriffe, Lebensspuren, Abrasionen, Attritionen, Rezessionen, CHX und Fluoride, Hand- und elektrische Zahnbürsten, Mundhygienehilfsmittel ...

Ihr Basis-Können sitzt:

Sitzpositionen, Abstützungen, Patientenlagerung, Sonden, Paro-Sonden, Scaler, Küretten, Schall- und Ultraschallgeräte, Politurpasten, Polierbürsten/-kelche, Wirkstoff-Therapien

Lernen und trainieren Sie mit uns die medizinische Initialphase und medizinische Therapie-Prophylaxe ("UPT") nach erfolgreicher PAR-Therapie:

1. **Erkennen und verstehen** Sie das Krankheitsbild einer Parodontitis (PSI 3 und/oder PSI 4, Röntgenbilder, erster Blick in den Mund)!
2. **Üben Sie** die medizinische Paro-Prophylaxe-Sitzung mit den richtigen Indizes: GBI/PCR sowie TST mit BAS! Schätzen Sie die Ergebnisse ein!
3. **Motivieren Sie** Ihre Patienten zu einem neuen täglichen „Routine-Programm“: Mundhygiene mit Hingabe, Interdentalraumhilfsmittel, Fluoridierung der Wurzeloberflächen, Zahnhalskaries-Prävention!
4. **Setzen Sie** die medizinische Parodontitis-Therapie-Prophylaxe-Sitzung (UPT) mit Anamnese, CHX-Spülung, Befundung, Biofilm-Management (Ultraschall-/Schallscaler, Sondierung, gezielter Instrumentation, AirFlow) sowie Wirkstoff-Therapien am Phantom und gegenseitig um!



Erfahrene Referentinnen:

Annette Schmidt (links) und **Ulrike Wiedenmann** (rechts) bilden seit 25 Jahren gemeinsam für Zahnärztekammern und -gesellschaften in Europa aus.

- 4 **Vollzeittage**, letzter Nachmittag Prüfung
- 40 **Unterrichtsstunden** à 45 Minuten
- **Teilnehmer:** max. 16 Personen
- **Kurspreis:** € 1.080,- €*
- **alle Infos unter:** www.dgaez.de

KUR SINHALTE

Spezial-Wissen:

- Anamnese, Lebenssituation, Medikationsliste
- Anatomie des Parodonts
- Plaque-Phasen
- Entstehung Gingivitis/periimplantäre Mukositis, Parodontitis/Periimplantitis
- Schmelz- und Wurzelkaries
- Rezessionen
- Praxis Initialphasen: Erhaltungs-Therapie
- Supra- und subgingivale Indizes: Plaque- und Blutungs-Indizes (GBI/PCR, TST/BAS)
- PSI und PAR-Status
- S3-Leitlinien PARO/PERI: Staging und Grading
- Behandlungsstrategien und -abläufe für Patienten mit PSI 3 und/oder 4
- Möglichkeiten antimikrobieller Therapie
- Abrechnungs-Modalitäten: BEMA, GOZ, Analog-Berechnung
- Kommunikation: Veränderung zu einer neuen Alltags-Routine

Praktische Übungen:

- Mundhygiene-Indizes der Initialphase – GBI/PCR
- Supra- und Sub-Indizes der medizinischen Therapie- Prophylaxe (Unterstützende Parodontal-Therapie)
- Erhebung PSI und PAR-Status
- Interpretation Röntgenbilder
- Sondierung supra- und subgingival, um Beläge einzuordnen
- Mechanische Biofilm-Entfernung supra- und subgingivaler Ablagerungen maschinell und manuell: Schall-/Ultraschall, LPW und/oder Polituren sowie mit Instrumenten-Scaler und Küretten
- Wirkstoff-Therapien für Zähne und Zahnfleisch
- Häusliche Mundhygiene für Parodontitis-Patienten

KURSDetails

Kurszeiten:

- 9:00 - 18:30 Uhr (inkl. 1,5 Std. Pause)
- Insgesamt 40 Unterrichtsstunden à 45 Minuten
- 4 Vollzeittage, letzter Nachmittag Prüfung

Teilnehmer: Maximal 16 Personen

Kurspreis: 1.080,- €

Aktuelle Termine finden Sie auf der Webseite www.dgaez.de

Kursort: Schloss Westerburg, Zahnarzt-Praxis Dr. Reusch

Übernachtung: In Westerburg stehen Ihnen verschiedene Unterkünfte zur Verfügung. Sie erhalten von uns eine Liste mit Pensionen und Hotels unterschiedlicher Preiskategorien.

Materialliste: Sie erhalten ca. 6 Wochen vor Kursbeginn eine Materialliste.

Abschlussziele: Die Teilnehmerinnen vertiefen ihre Kenntnisse und Fertigkeiten für verantwortungsvolle und risikoorientierte Prophylaxe-Maßnahmen sowie die Motivation von Parodontitis-Patienten. Sie lernen individuell abgestimmte Konzepte und Risiko-orientierte medizinische Prophylaxe-Maßnahmen der Anamnese und der Befundung der Mundhöhle umzusetzen. Sie sind in der Lage, individuelle Behandlungs-Strategien zu entwickeln, um ihre Patienten durch Vertrauens- und Kompetenzaufbau an die Praxis zu binden.

Mit diesem Aufbaukurs eröffnen sich neue Perspektiven in der täglichen Arbeit. Ihr Weg geht in eine sichere Zukunft.

Alle Informationen sowie die aktuellen Termine finden Sie unter www.dgaez.de:
Oder nehmen Sie direkt mit uns Kontakt auf!

Deutsche Gesellschaft

für Ästhetische Zahnmedizin e. V.

Schloss Westerburg, 56457 Westerburg

Geschäftsstelle: Moritz Lachmann

T +49 (0) 2663 9167-31

F +49 (0) 2663 9167-32

info@dgaez.de, www.dgaez.de

* Kurspreis inklusive Materialien, Instrumentarium, Kursskript sowie Pausenverpflegung und Mittagessen.